

Connaissance des panneaux



Connaissance des panneaux

Quel panneau signale un danger ?

A



B



C



D



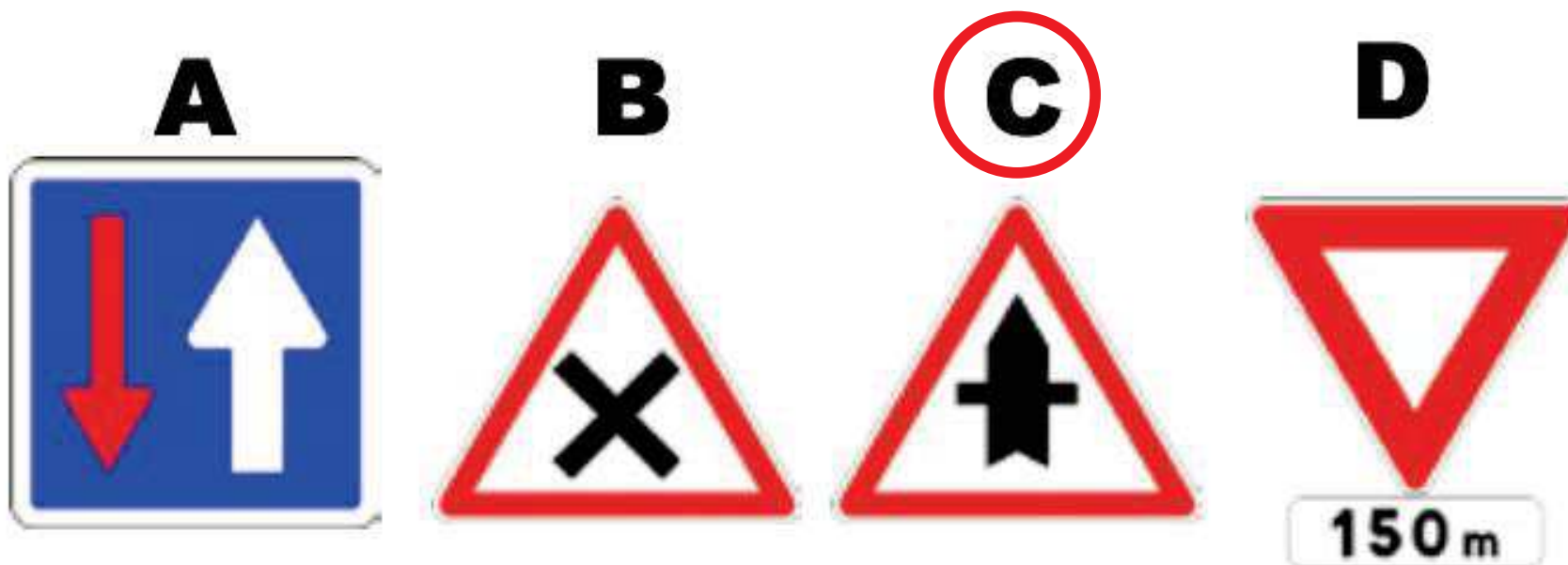
Question n°1

Une seule réponse est correcte.



Connaissance des panneaux

Quel panneau indique qu'on arrive dans un carrefour dans lequel on aura priorité sur les véhicules circulant sur l'autre route ?



Question n°2

Une seule réponse est correcte.



Connaissance des panneaux

Quel panneau indique au cycliste qu'il peut continuer sans s'arrêter s'il n'y a aucun véhicule qui arrive en face?

A



B



C



D



Question n°3

Une seule réponse est correcte.



Connaissance des panneaux

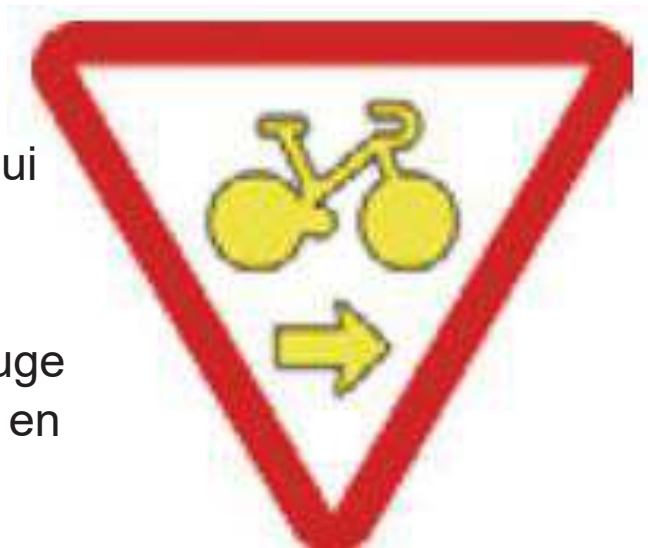
Que signifie ce panneau qui est toujours situé sous un feu tricolore?

A – L'obligation pour les cyclistes sur leur vélo d'aller à droite.

B – Attention, il y a un danger pour les cyclistes sur leur vélo qui vont à droite mais les autres peuvent continuer.

C – Attention, même si le feu tricolore, juste au-dessus, est rouge ou orange, le cycliste sur son vélo a le droit de tourner à droite en faisant très attention.

D – Ce panneau n'existe pas en France mais il existe déjà en dehors de l'Europe



Question n°4

Une seule réponse est correcte.



Connaissance des priorités



Connaissance des priorités

**Le feu est orange clignotant.
Que fait le cycliste ?**



- A – Le cycliste peut traverser le carrefour avec prudence parce qu'il a priorité sur la voiture noire.
- B – Le cycliste doit obligatoirement s'arrêter pour s'assurer qu'il peut traverser sans danger.**
- C – Le cycliste doit laisser passer la voiture noire avant de traverser le carrefour.
- D – Le cycliste va tout droit puisque la voiture noire est arrêtée au feu rouge.

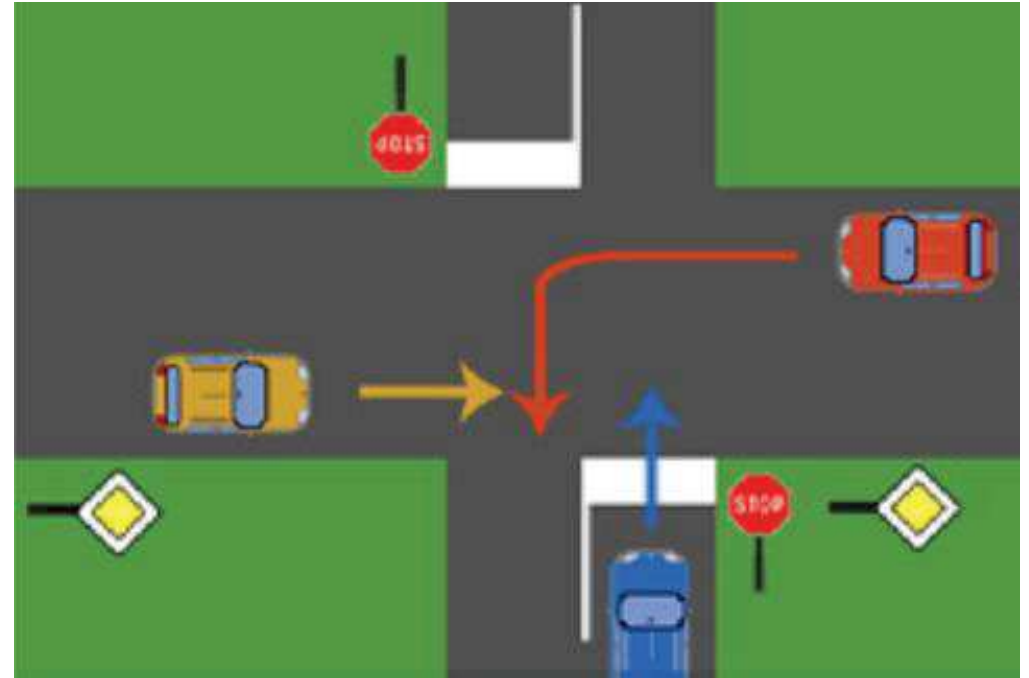
Question n°1

Une seule réponse est correcte.



Connaissance des priorités

Dans quel ordre les véhicules vont-ils pouvoir traverser ce carrefour ?



- A-** la voiture jaune, puis la voiture rouge et enfin la voiture bleue
- B- la voiture bleue, puis la voiture jaune et enfin la voiture rouge
- C- la voiture rouge, puis la voiture jaune et enfin la voiture bleue
- D- la voiture jaune, puis la voiture bleue et enfin la voiture rouge

Question n°2

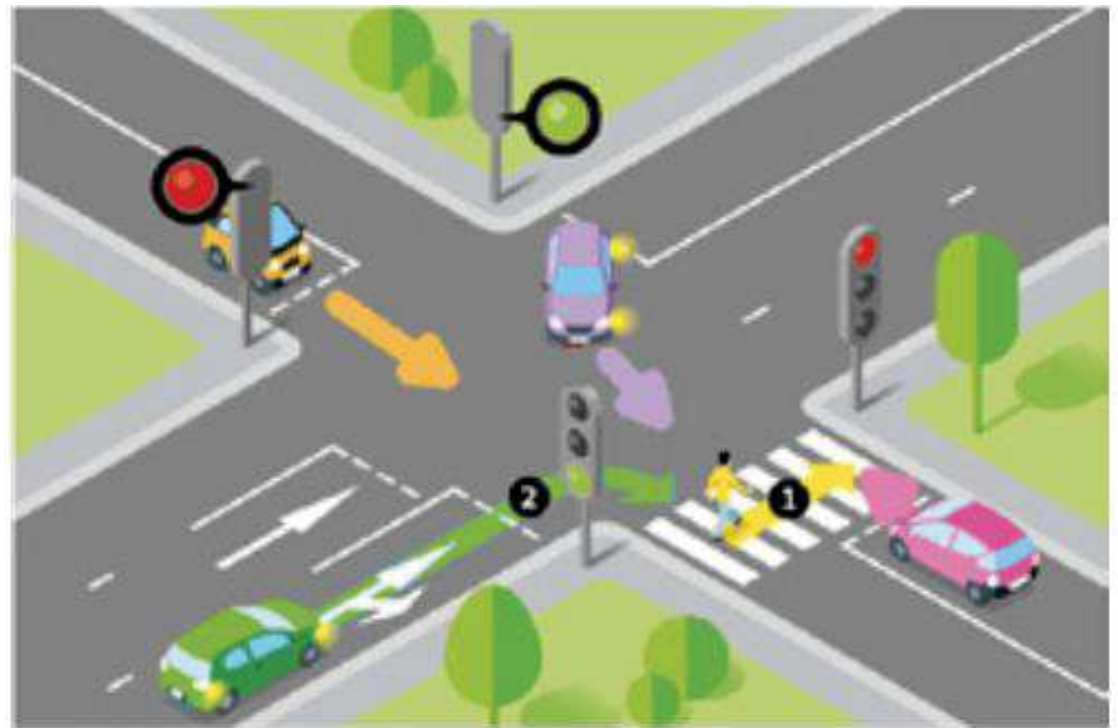
Une seule réponse est correcte.



Connaissance des priorités

Quelle est la voiture qui franchira la première le carrefour ?

- A – la voiture verte
- B - la voiture rose
- C – la voiture violette
- D – la voiture orange



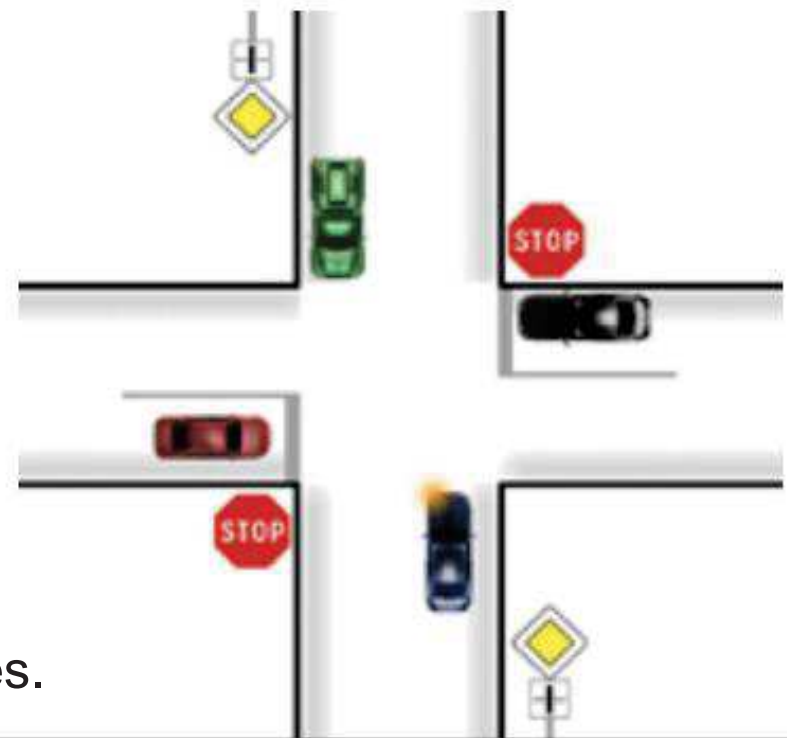
Question n°3

Une seule réponse est correcte.



Connaissance des priorités

La voiture bleue veut aller à gauche.



A – Elle passe la première avant les trois autres.

B – Elle passe la deuxième après la voiture verte.

C – Elle passe la troisième après le voiture noire et la voiture verte.

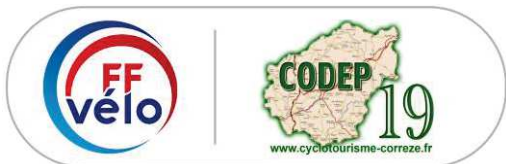
D – Elle passe la dernière après les trois autres.

Question n°4

Une seule réponse est correcte.



Connaissance des sens de circulation



Connaissance des sens de circulation



SAUF
LIVRAISONS

SAUF
SERVICE

SAUF
2 ROUES

SAUF 

A – C'est une rue en sens interdit, je ne peux pas la prendre à vélo.

B - Cette rue est aussi interdite aux vélos.

C - C'est une rue en sens interdit mais je peux la prendre à vélo comme les cyclomoteurs.

D – Je dois obligatoirement continuer dans cette rue à pied en tenant mon vélo par le guidon.

Question n°1

Une seule réponse est correcte.



Connaissance des sens de circulation



Je roule sur un rond-point.

A – Je suis à ma place puisque je vais prendre la 3ème rue.

B – Je ne suis pas à ma place même si je veux prendre la 3ème rue.

C – Comme je reste sur le rond-point, je n'ai pas à tendre le bras pour indiquer ma direction.

D – Puisque je veux prendre la 3ème rue, je tends le bras droit pour dire que je continue sur le rond-point..

Question n°2

Une seule réponse est correcte.



Connaissance des sens de circulation



A – Je suis sur une route avec priorité à droite.

B – Les véhicules venant de la rue à droite rencontrent un stop et doivent donc s'arrêter.

C – Les véhicules venant de la rue à droite rencontrent une balise de priorité et doivent me laisser passer.

D – Je suis sur une piste cyclable qui n'a pas priorité.

Question n°3

Une seule réponse est correcte.



Connaissance des sens de circulation



A – Pour aller sur le parking en face sur mon vélo, je prends le passage piétons.

B – Je peux tourner tout de suite à droite dès que j'arrive au bout de cette rue.

C – Je sors d'une zone de rencontre à la vitesse limitée à 20 km/h.

Question n°4

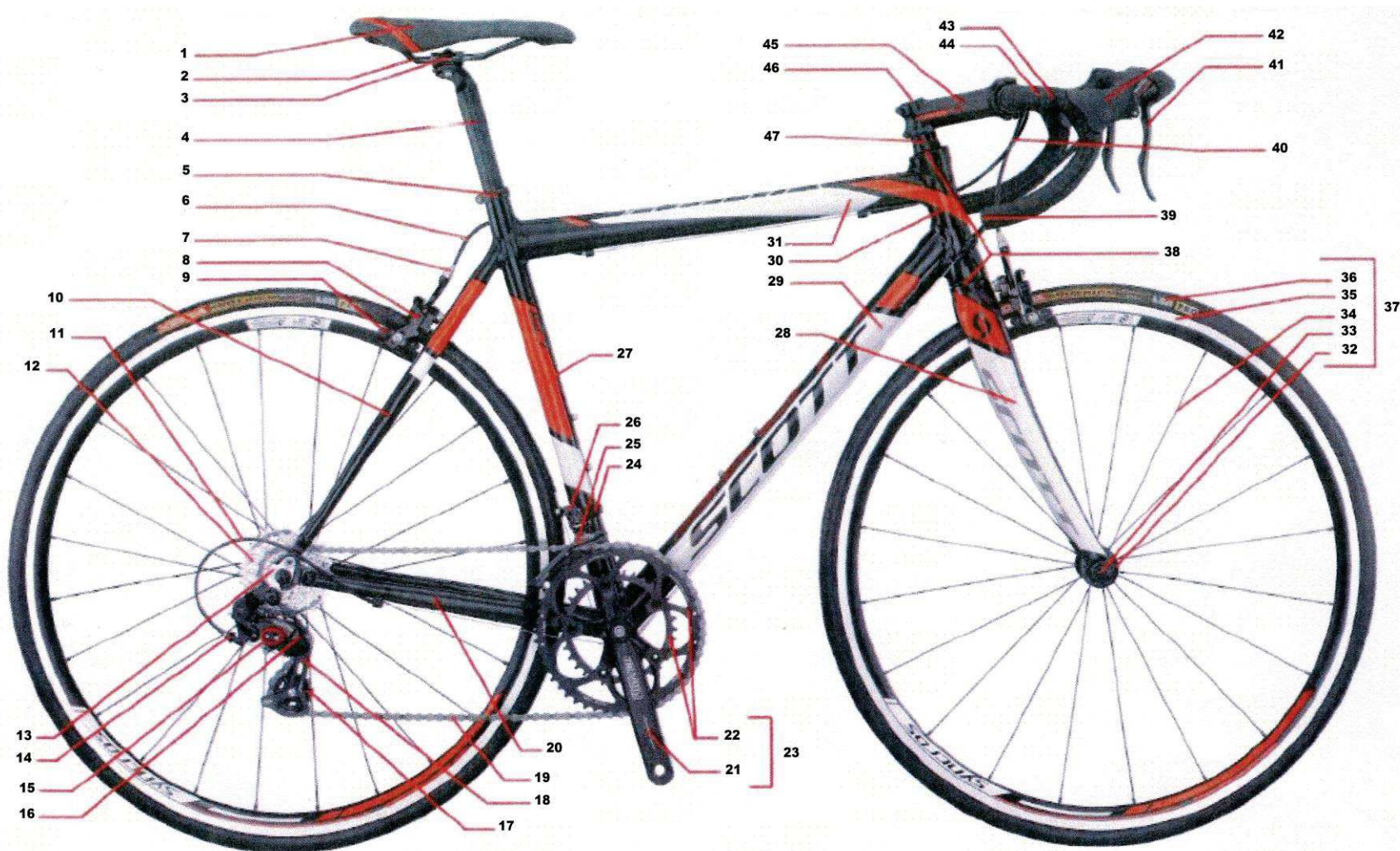
Une seule réponse est correcte.



Connaissance des pièces du vélo



Connaissance des pièces du vélo



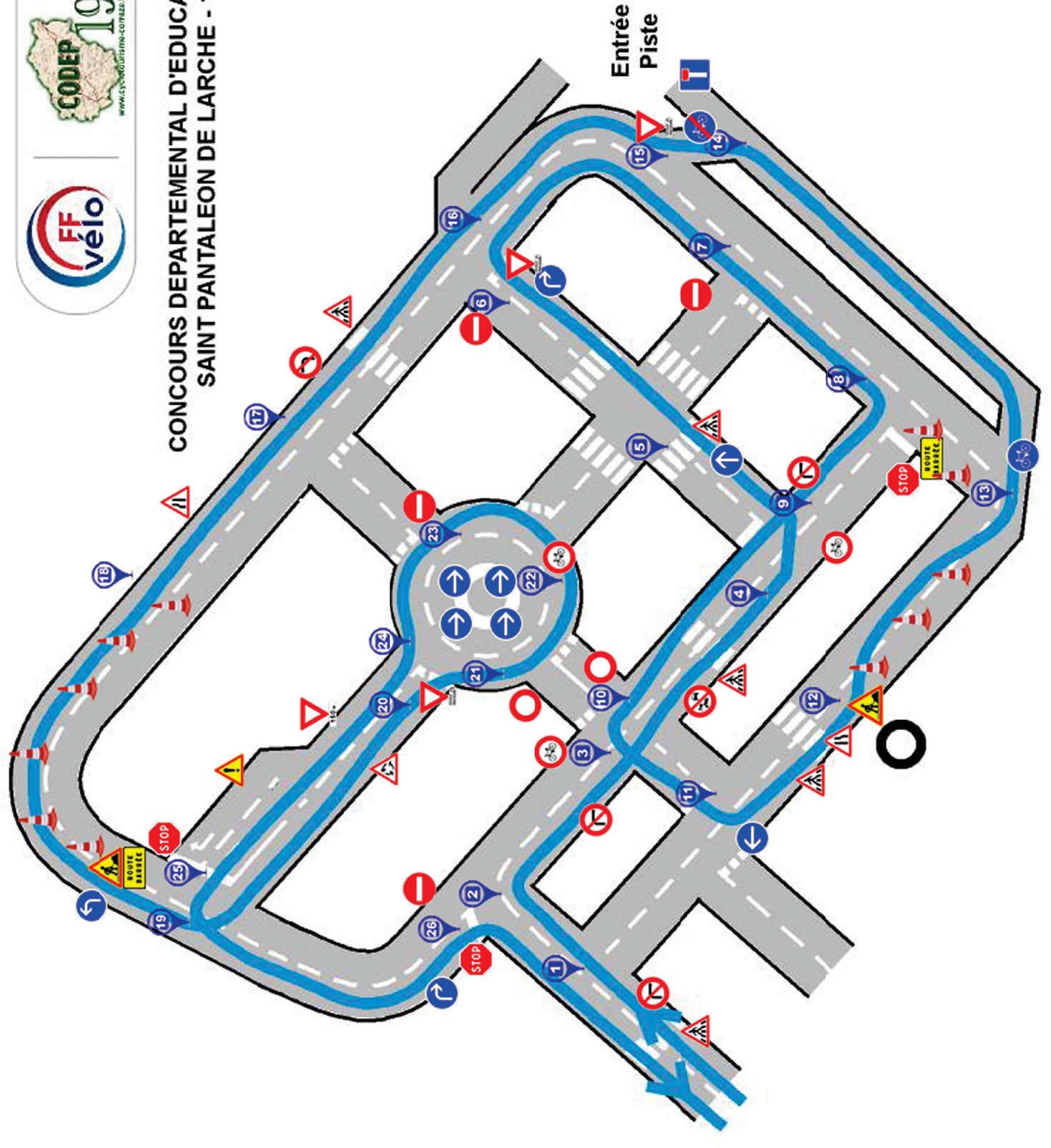
Connaissance des pièces du vélo

Correction

20	Base
12	Cassette de roue libre
3	Chariot
28	Fourche
31	Tube horizontal
45	Potence
22	Plateau
17	Galet
13	Patte de dérailleur
10	Hauban



**CONCOURS DEPARTEMENTAL D'EDUCATION ROUTIERE
SAINT PANTALEON DE LARCHE - 14 mai 2022**



**Entrée
Piste**

TEST REPORT RANDO GUIDE CDER 2022

SAINT PANTALEON DE LARCHE

14 mai 2022

N° dossier

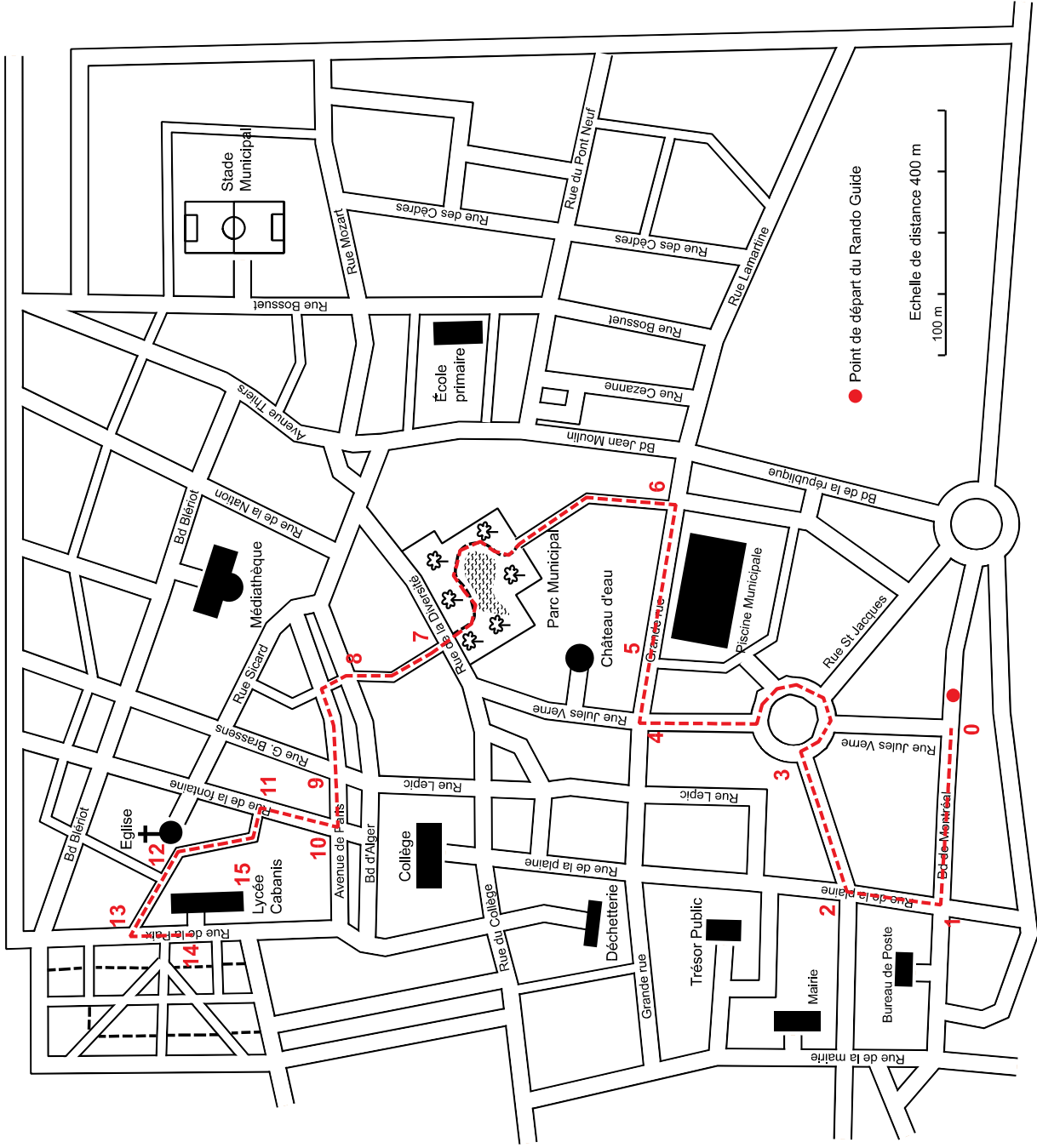
A quel endroit êtes vous arrivé ?

Lycée Cabanis

---dashed line---

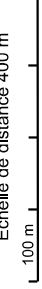
40 pts	15	3100 m	
110 m	14	3000 m	
35 pts	13	2890 m	
230 m	12	2660 m	
130 m	11	2530 m	
30 pts	10	2440 m	
90 m	9	2260 m	
180 m	8		

570 m	20 pts	7	2070 m	
260 m		6	1500 m	
100 m	15 pts	5	1240 m	
450 m		4	1140 m	
240 m	10 pts	3	690 m	
150 m		2	450 m	
300 m	5 pts	1	300 m	
0 m		0	0 m	



● Point de départ du Rando Guide

Echelle de distance 400 m



Points acquis : _____